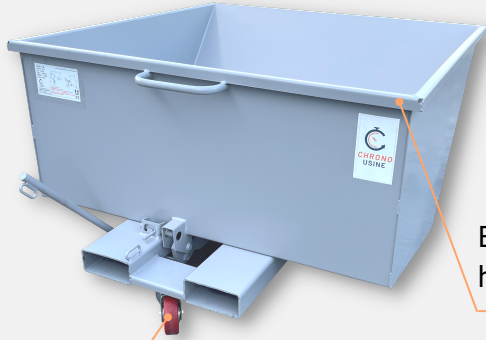


# C-BB

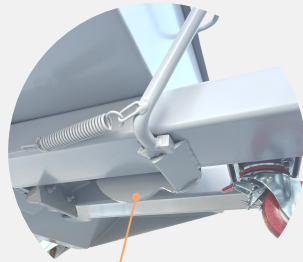
## BENNE BASCULANTE BASSE

Capacité 450 à 900 litres. Charge < 1000 kg.

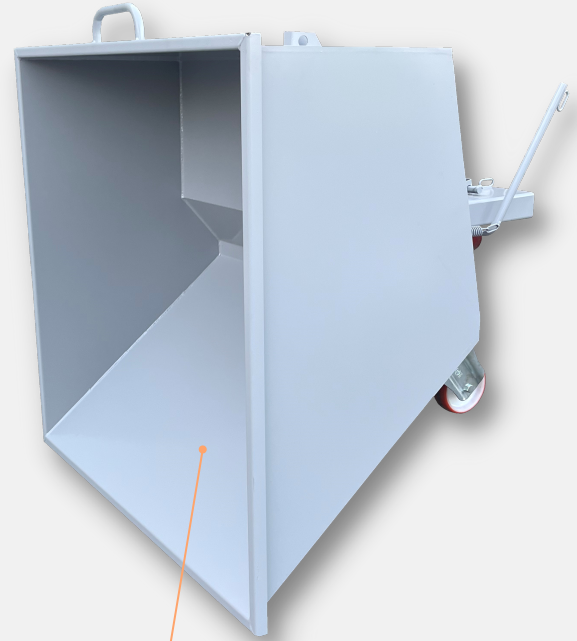


Benne basse avec 4 côtés de hauteur identique

Roue polyamide avec bandage polyuréthane



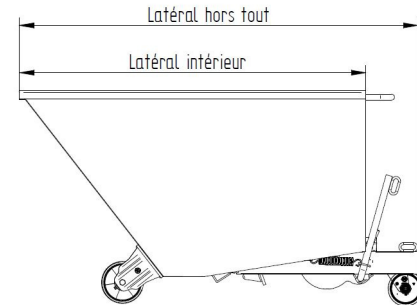
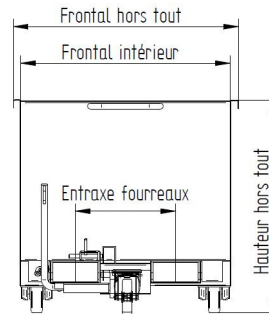
Déclenchement automatique avec crosse d'appui monobloc



Basculement intégral de la cuve quel que soit le volume de remplissage

### QUALITES

- Benne basse économique pour poste de travail à hauteur et encombrement réduits.
- Deux déclenchements de série :
  - automatique par contact.
  - par levier manuel.
- Fin de course amortie par butées caoutchouc.
- Loquet de sécurité anti-basculement lors de la manutention.
- Maillon de sécurité soudé au châssis.
- Matériel ne nécessitant aucun entretien



### CARACTERISTIQUES

- Cuve mécano-soudée en tôle ép. 3 mm.
- Bords de cuve renforcés par double pliage.
- Fourreaux de préhension ép. 5 mm.
- Articulation sur axe Ø 23 mm.
- Roues corps polyamide bandage polyuréthane.
- Roue arrière pivotante freinée.

Référence	Volume	Charge	Frontal hors tout	Frontal intérieur	Latéral hors tout	Latéral intérieur	Hauteur hors tout	Entraxe fourreaux	Section fourreaux	Poids
	L	kg	mm	mm	mm	mm	mm	mm	mm	kg
<b>C-BB 450</b>	450	1000	810	750	1430	1200	780	360	170 x 70	120
<b>C-BB 600</b>	600	1000	1060	1000	1430	1200	780	360	170 x 70	135
<b>C-BB 750</b>	750	1000	1310	1250	1430	1200	780	360	170 x 70	150
<b>C-BB 900</b>	900	1000	1560	1500	1430	1200	760	360	170 x 70	165